



Simple, discret, invisible ne déforme pas le patient

Pour une meilleure coopération en ODF, si on pensait au confort du patient ?

### Le Système de propulsion mandibulaire PUL :

#### "Propulseur Universel Light"

#### Traitement précoce des malocclusions de Classe II

Enquête CPAM /MSA octobre 2003 : "Motif d'abandon au cours des deux premières années, selon le praticien: Défaut de port des dispositifs amovibles : 32,4%" !

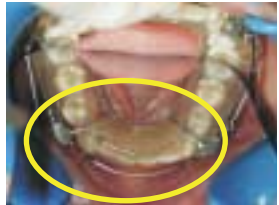
Doit-on continuer à proposer aux jeunes patients des appareils encombrants et inesthétiques?

Pourquoi de plus en plus d'orthodontistes adoptent-ils le PUL?

Parce qu'ils ont constaté qu'en proposant à leurs jeunes patients un concept d'appareil peu encombrant, confortable et esthétique, ils ont obtenu une meilleure coopération.



Encombrement minimal



#### Pul multifonctions : 8 actions

- 1: Propulsion mandibulaire
- 2: Expansion maxillaire
- 3: Recul des incisives supérieures
- 4: Vestibuler les incisives mandibulaires
- 5: Bumper mandibulaire
- 6: Guidage de l'évolution des dents permanentes
- 7: Désocclusion postérieure: relâchement musculaire
- 8: Amélioration de la respiration nasale diurne et nocturne (apnée du sommeil)

**Confort du patient = meilleure coopération = port de longue durée.**

#### Programme de la journée : de 9h00 à 17h00

#### 1° partie : Présentation du PUL

Inspiré de l'appareil de Herbst: Encombrement réduit et confort pour les patients.

Plusieurs actions simultanées: gain de temps.

-**Ses différentes versions:** Le PUL d'expansion, "ultralight TMA" "Pul de contention", et "Pul anti apnée du sommeil" de l'adulte.

-**Cas cliniques: Objectifs du praticien:**

1- Traitement précoce : redonner confiance au patient en lui améliorant rapidement ses fonctions, son esthétique Et son estime de soi.

2- Corriger la Classe II pendant la chute des dents lactéales afin de supprimer ou réduire les élastiques (source de conflits) pendant la phase du multiattache qui correspond à l'âge difficile de l'adolescence.

#### 2° partie:

**Adopter une communication moderne et transparente.**

**Information claire = Compréhension = Motivation = Coopération:**

Les patients ne retenant que 15 à 20% des explications orales, une communication simple et confortable de deux types est nécessaire:

· «Intra-muros» destinée au patient et son accompagnateur: photos et vidéos numériques.

· «Extra-muros» destinée à l'entourage du patient, son chirurgien-dentiste traitant: Ortho'class le dossier de suivi du traitement.

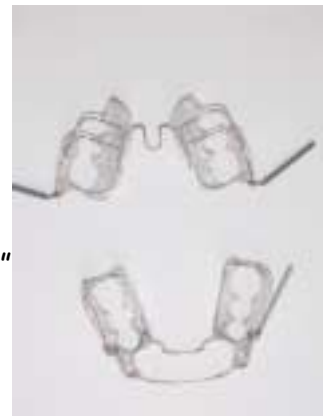
#### 3° partie : La partie laboratoire.

Grâce au Laser et le thermoformage, il est possible d'adapter le PUL aux différents cas cliniques à la demande du praticien.



Adapté à tous les stades de la dentition:

La chute des dents lactéales n'interrompt pas le port



Le PUL TMA "Ultraléger":



Propulsion douce grâce aux ressorts mandibulaires montés au labo.



Augmentation douce de la Propulsion



Insérer dans le tube les ressorts coniques de propulsion (3mm)

# BULLETIN D'INSCRIPTION

à la journée ODF: "Le PUL : Propulseur Universel Light"

Elie CALLABE (Chirurgien-Dentiste SQODF)

Jean-Charles MORIN (Orthésiste)

Nom :

Adresse:

ou Cachet Professionnel

Je m'inscris à la journée PUL du : (Entourez le jour choisi)

- Jeudi 10 Mars 2005: PARIS

- Jeudi 15 Septembre 2005 : PARIS

- Jeudi 02 Juin 2005: MARSEILLE

- Jeudi 15 Décembre 2005 : PARIS

Horaires: de 9h00 à 16h00

Droits d'inscription : 380 €

(Pauses et repas midi compris)

Nombre de places limité.

[www.pul-ortho.com](http://www.pul-ortho.com)

Règlement à l'Ordre de :

SOF - GAC

4 ter Rue des Messagers

37210 Rochecorbon

Tel: 0247402330

(Formation des techniciens de labo: demander les dates à Jean-Charles Morin: 0254500768)

Enquête du mois de juin 04 auprès des orthodontistes qui ont adopté le PUL.

Quelques avis de praticiens sur le PUL:

1-Qu'a-t-il apporté à votre exercice?

- "Du confort de travail - De meilleurs résultats - Des parents satisfaits."

- "Une meilleure solution pour les classes II que les bielles ou tous les appareils fonctionnels."

- "Il rend un traitement difficile, simple. Le fixe dure maximum 1 an ."

- "Un retour aux traitements précoces."

- "Une autre proposition thérapeutique pour les classes II surtout chez les adolescents"

- "Amélioration du traitement des classes II chez les enfants en denture mixte."

- "Aide très appréciable à la correction des rétromandibulies."

2- Pour quelles raisons appréciez-vous le PUL?

- "Sa légèreté, son port aisé. Pas de gêne d'élocution, donc une bonne coopération."

- "Meilleurs résultats et plus rapides, plus durables qu'avec les bielles de Herbst classiques."

- "Facilité du port de l'appareil (pendant 20h)."

- "Motivation plus simple des patients et surtout des parents."

- "Pas de problème de tolérance. Appareil modifiable suivant la classe II."

- "Absence de recouvrement des faces occlusales: encombrement moindre: mieux accepté par les patients."